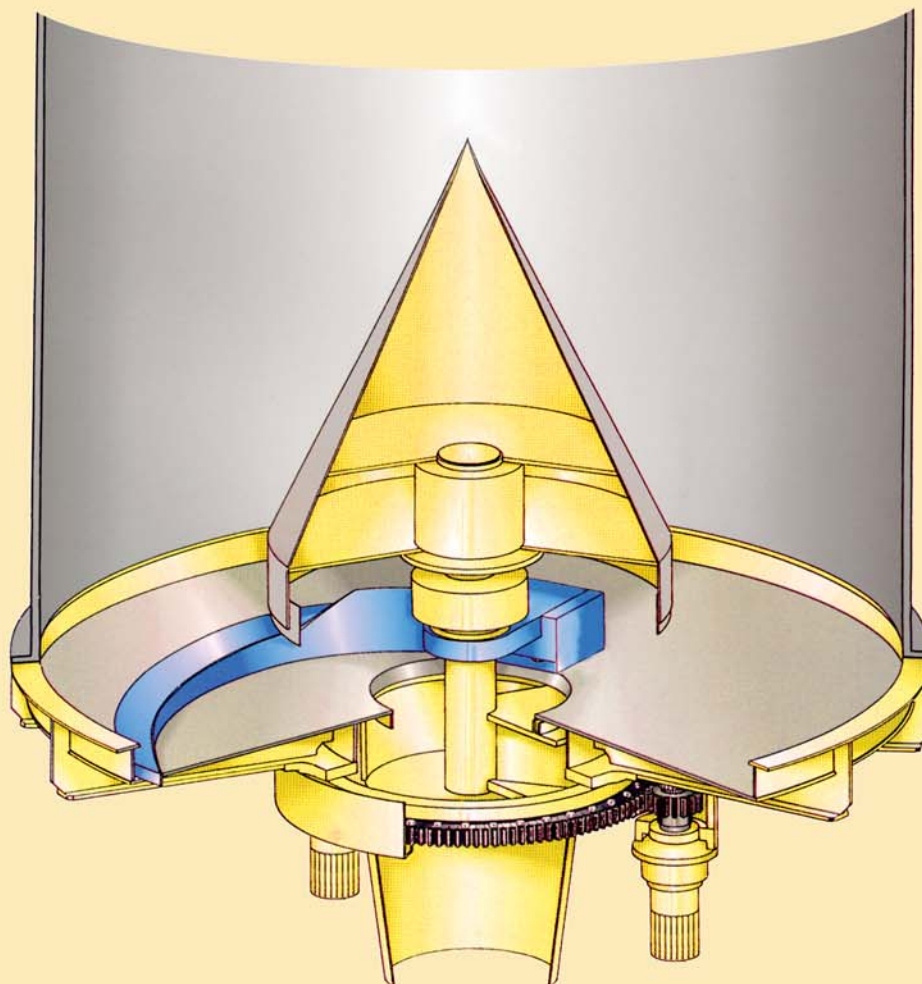




BinEX[®]
Discharge System
Urządzenie wygarniające

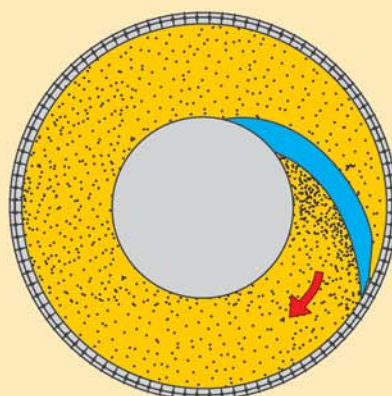
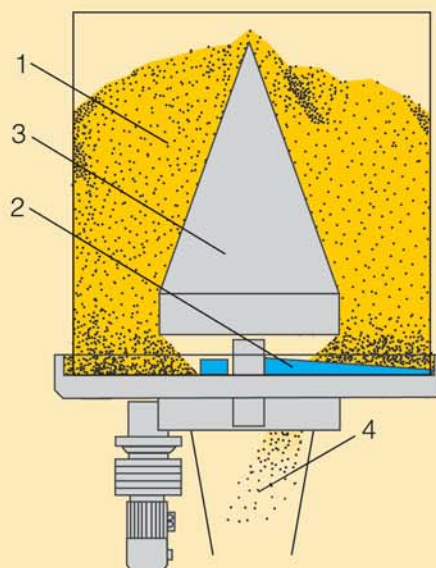


Maszyny i Urządzenia Przemysłowe Sp. z o.o.



Functional Description:

The major components of the BinEX® are free rotating internal cone, silo bottom, discharge arm and drive integrally mounted in the bin or silo. The silo bottom has a central outlet opening (4) which is covered by the internal cone (3) with a slot between silo bottom and lower edge of cone. At the filling stage of the silo a natural angle of repose is formed under the cone preventing uncontrolled outflow of the bulk material. The discharge arm (2) which rotates around the vertical machine axis transports the bulk material (1) on the silo bottom into the outlet opening. Bulk material flow rate is therefore accomplished by variable speed drive. Build up on the silo walls is eliminated by the undercut system.



Zasada działania:

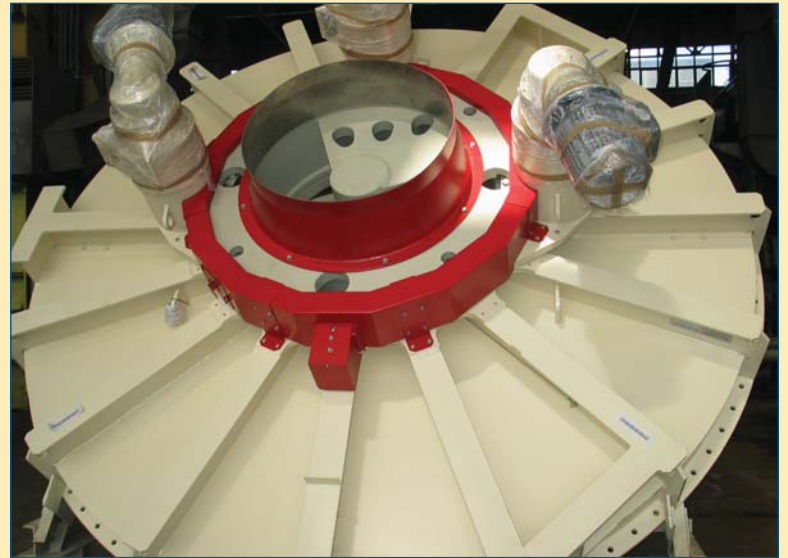
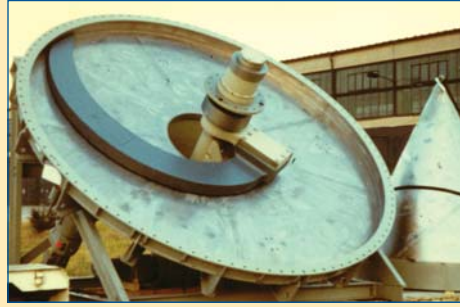
Głównymi częściami składowymi urządzenia BinEX są: swobodnie obracający się stożek wewnętrzny, dno silosa, ramię wygarniające oraz jednostka napędowa. Wszystko jest zintegrowane w silosie lub zbiorniku buforowym.

Dno silosa posiada centralny wysyp materiału (4), który jest przykryty od góry przez stożek wewnętrzny (3). Pomiędzy dnem silosa, a dolną krawędzią stożka znajduje się szczelina. W czasie procesu napełniania silosa dokoła wysypu tworzy się naturalna skarpa materiału, która uniemożliwia niekontrolowany wysyp materiału z silosa. Ramię wygarniające (2), które obraca się wokół osi pionowej maszyny, transportuje leżący na dnie silosa materiał (1) do centralnego wysypu. Wydajność rozładunku można zmieniać poprzez zmianę obrotów napędu. Dzięki podcięciu ścian w dnie silosa unika się procesu nawarstwiania materiału pomiędzy dnem a ścianą silosa.



WTW Engineering

Maszyny i Urządzenia Przemysłowe Sp. z o.o.

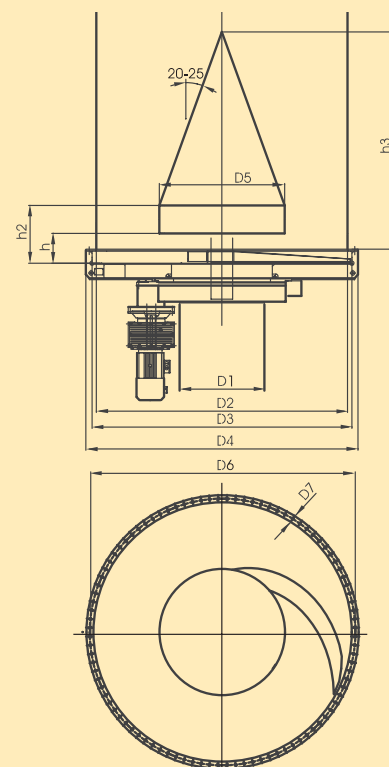


Technical Data / Parametry techniczne

Discharge Capacity Wydajność 1... 300 t/h

| Nominal-dia./ Średnica nominalna ϕ | Dimensions / Rozmiary | | | | | |
|--|-----------------------|------|------|------|------|------|
| | 1600 | 2000 | 2500 | 3150 | 4000 | 5000 |
| D1 | 430 | 530 | 625 | 800 | 1000 | 1250 |
| D2 | 1600 | 2000 | 2500 | 3150 | 4000 | 5000 |
| D3 | 1700 | 2100 | 2600 | 3250 | 4100 | 5100 |
| D4 | 1860 | 2300 | 2800 | 3450 | 4300 | 5340 |
| D5 | 800 | 1000 | 1250 | 1575 | 2000 | 3000 |
| D6 | 1785 | 2220 | 2710 | 3350 | 4190 | 5220 |
| D7 | 23 | 23 | 27 | 27 | 27 | 27 |
| Number of bolts / Ilość śrub | 48 | 60 | 60 | 72 | 96 | 108 |
| h1 | 160 | 200 | 250 | 315 | 400 | 500 |
| h2 | 400 | 500 | 625 | 875 | 1000 | 1000 |
| h3 (for 25° / dla 25°) | 1258 | 1572 | 1965 | 2564 | 3145 | 4217 |

* Other sizes on request / Inne rozmiary na specjalne zamówienie



WTW Engineering

Maszyny i Urządzenia Przemysłowe Sp. z o.o.

Product Range:

- Bunker and Silo Discharge Systems
- Chain Conveyors, Belt Conveyors, Roller Conveyors etc
- Rotary Discharge Machines (RDM)
- Silo and Steel Fabrications
- Erections, Commissioning and Maintenance Services
- Material Testing and Analysis

Industries:

- Cement, Lime and Gypsum
- Power
- Chemical
- Coal and Lignite
- Mining
- Steel
- Environmental Protection, Water Treatment

Program dostaw:

- Urządzenia rozładownicze do silosów i bunkrów
- Przenośniki zgrzeblowe, taśmowe
- Wózki wyładunkowe do bunkrów (BEW)
- Silosy i konstrukcje stalowe
- Montaż, uruchomienie, serwis
- Analizy materiałów sypkich

Branże przemysłowe:

- Cement, wapno, gips
- Energetyka
- Chemia
- Węgiel kamienny i brunatny
- Przemysł wydobywczy
- Przemysł stalowy
- Ochrona środowiska, oczyszczalnie ścieków

WTW Engineering

Maszyny i Urządzenia Przemysłowe Sp. z o.o.

WTW Engineering
Maszyny i Urządzenia Przemysłowe sp. z o.o.
Ul. Krakowska 19-23
50-424 Wrocław, Poland
Phone +48 71 78 250 18
E-mail info@wtw-engineering.com.pl
www.wtw-engineering.com.pl