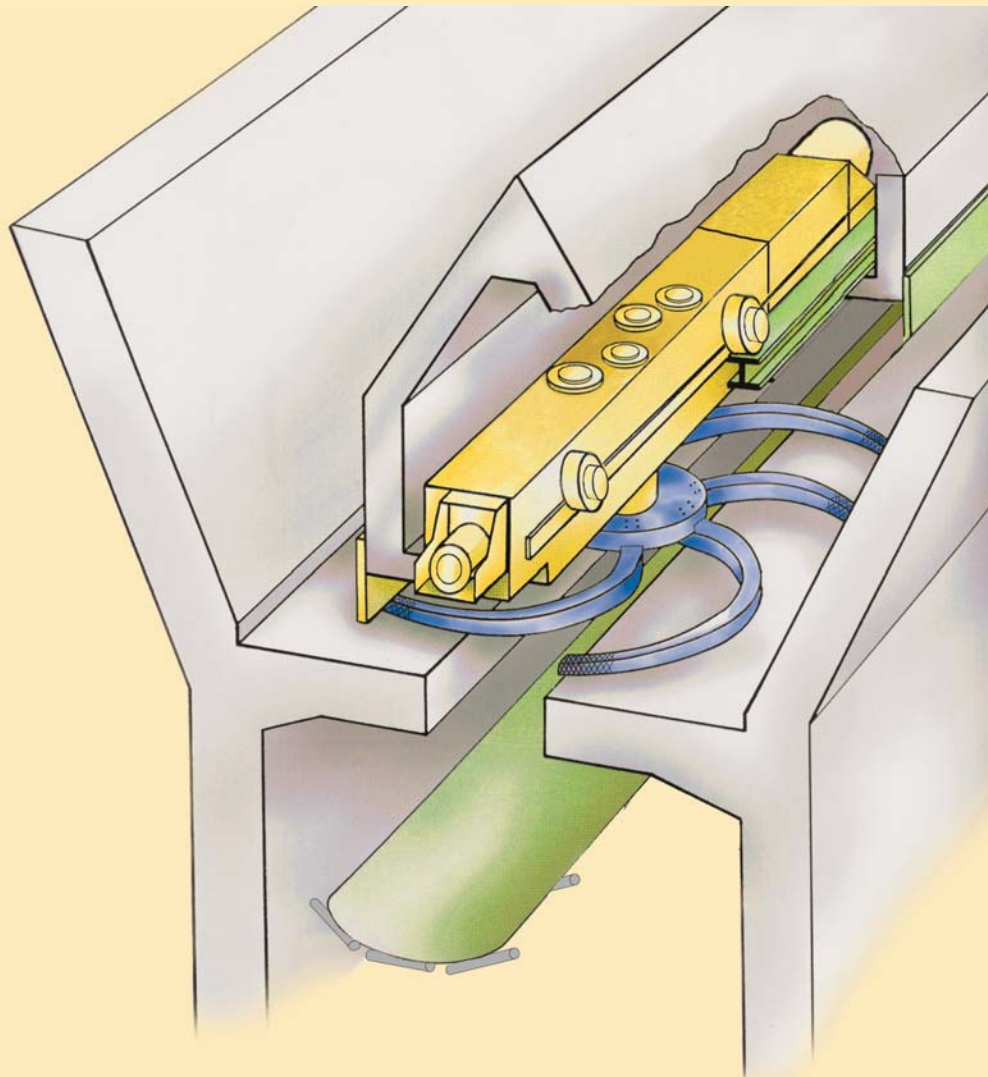




# **Bunker Discharge Machine** **Wózek do rozładunku bunkrów**



Maszyny i Urządzenia Przemysłowe Sp. z o.o.



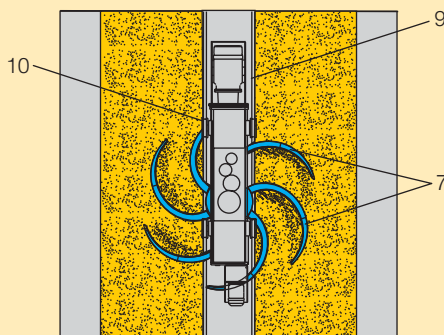
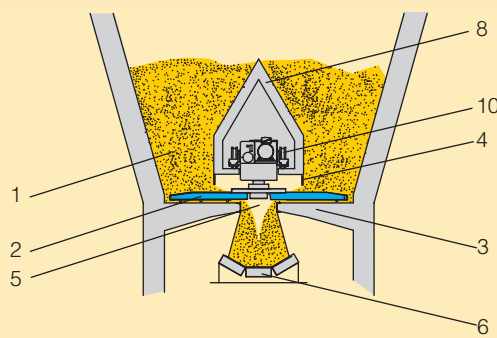
### Functional Description

#### Bunker Discharge Machine:

By rotation of the discharge wheel (2) the bulk material (1) is conveyed from the outer areas of the bunker shelf (3) through the slot plates (4) to the central outlet slot (5) where it drops onto the downstream conveying equipment (6).

The discharge wheel (2) consists of the hub and logarithmically shaped discharge arms (7) for minimum wear and energy consumption.

The central outlet slot (5) is covered by the bunker saddle (8) to avoid uncontrolled outflow of bulk material. Travel rails (9) are located inside the saddle (8) allowing the bunker discharge machine to travel with its travel wheels (10) in longitudinal direction through the complete bunker in order to achieve steady material discharge over the complete bunker length.



### Zasada działania

#### Wózek do rozładunku bunkrów

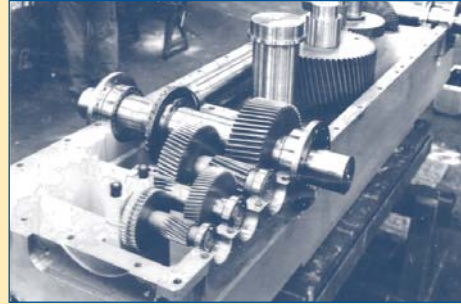
Poprzez obrót koła wygarniającego (2) materiał (1) transportowany jest z półki bunkra (3) przez szczelinę z listwą regulującą jej wysokość (4) i dalej do centralnego otworu (5), skąd spada na usytuowany poniżej przenośnik (6).

Koło wygarniające (2) składa się z piasty oraz sześciu ramion wygarniających (7). Logarytmiczny kształt ramion zapewnia minimalne ścieranie oraz minimalne zużycie energii.

Nad centralną szczeliną wylotową (5) znajduje się tunel (8) zapobiegający niekontrolowanemu wypływowi materiału. Maszyna na kołach jezdnych (10) porusza się po szynach (9) znajdujących się w tunelu (8) wygarniając zalegający materiał wzdłuż całej długości bunkra.

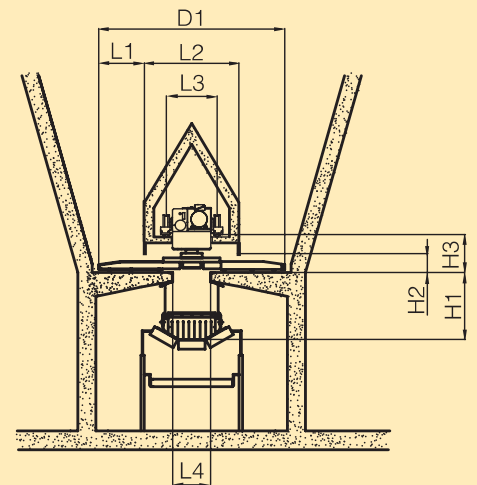


Maszyny i Urządzenia Przemysłowe Sp. z o.o.



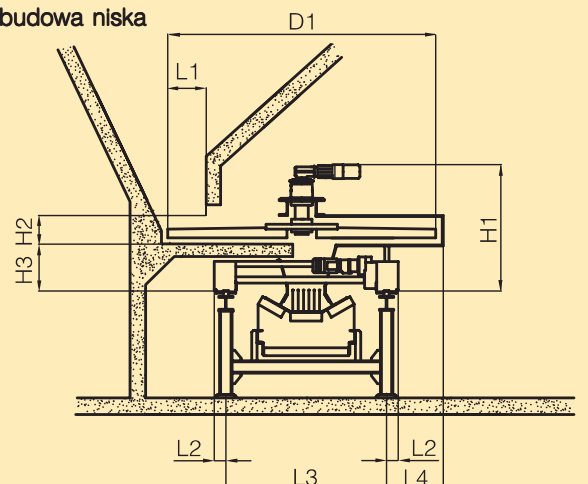
Block – Bunker Discharge Machine / Wózek do rozładunku bunkrów – budowa blokowa

Technical Data / Parametry techniczne							
Discharge Capacity		Wydajność				5,0 ... 3.500 t/h	
Diameter of discharge wheel Średnica koła wygarniającego D1[mm]							
	L1 [mm]	L2 [mm]	L3 [mm]	L4 [mm]	H1 [mm]	H2 [mm]	H3 [mm]
2000	350	1300	700	500	1000	200	600
2500	450	1600	820	600	1100	250	775
3000	700	1600	820	600	1100	300	775
3500	850	1800	910	700	1150	350	950
4000	1000	2000	1000	800	1200	400	1030
4400	1100	2400	1200	1000	1200	440	1030
5000	1150	2700	1400	1200	1200	500	1030



Low profile – Bunker Discharge Machine / Wózek do rozładunku bunkrów – budowa niska

Technical Data / Parametry techniczne							
Discharge Capacity		Wydajność				2,5 ... 1.750 t/h	
Diameter of discharge wheel Średnica koła wygarniającego D1[mm]							
	L1 [mm]	L2 [mm]	L3 [mm]	L4 [mm]	H1 [mm]	H2 [mm]	H3 [mm]
2000	400	220	1500	250	1600	200	600
2500	450	240	1850	325	1650	250	650
3000	700	260	2200	400	1800	300	650
3500	800	280	2500	500	1900	350	700
4000	1000	300	2800	600	2000	400	750



\* Other sizes on request / Inne wymiary na specjalne zamówienie

### Product Range:

- Engineering; Planning; Design; Manufacturing; Installation and Commissioning for single machines and complete plants
- Bulk Material Testing
- Silo and Bunker Discharge Systems  
BinEX, PlanEX Silo Dischargers,  
Bunker Discharge Machine,  
Sweeping Auger,  
Active Bottom Discharger
- Conveying and Handling Systems for Bulk Materials  
Truck Unloading Station,  
Chain Conveyors,  
Screw Conveyors,  
Belt Conveyors
- Stockpile Reclaiming and Feeding  
Semi-Portal Reclaimer
- Silos and Steelwork

### Industries:

- Cement, Lime and Gypsum,
- Power (including Alternative Fuels),
- Coal and Lignite,
- Mining,
- Chemical,
- Food,
- Steel, Foundries,
- Environmental Protection, Sludge and Waste Handling

### Zakres dostaw:

- Engineering; projektowanie; produkcja; montaż, uruchomienie, serwis dla maszyn i kompletnych instalacji
- Badania materiałów sypkich
- Systemy opróżniania silosów i bunkrów urządzenia wygarniające BinEX, PlanEX, wózek do rozładunku bunkrów, ślimak wygarniający, rozładunkowe dno ruchome
- Systemy przenośnikowe i przeładunkowe do materiałów sypkich  
stacja rozładunku samochodów  
przenośniki zgrzeblowe,  
przenośniki ślimakowe,  
przenośniki taśmowe
- Magazynowanie i wygarnianie  
koparka półportalowa
- Produkcja silosów i konstrukcji stalowych

### Branże przemysłowe:

- Cement, Wapno, Gips,
- Energetyka (włączając paliwa alternatywne),
- Węgiel kamienny i brunatny,
- Przemysł wydobywczy,
- Chemia,
- Przemysł spożywczy,
- Przemysł stalowy
- Ochrona środowiska